

METEORE[®]
INTONACO 10

VALPAIN[®]

METEORE 10

INTONACO









464 C



464 B



464 A

Piezas de color fotograficas meramente indicativas - Beispiel-Abbildung für Chips - Fotografia buchas coloridas para fins puramente indicativos

Uzorci boja su fotografije i - Φωτογραφικό δείγμα, ενδεικτική αποτύπωση - Образцы фотографий крошки ориентировочны



493 A



493 B



493 C



449 A



449 B



449 C



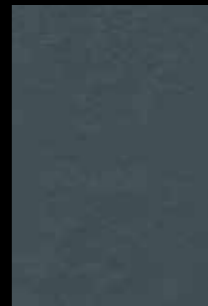
425 A



425 B



425 C



448 A



448 B



448 C



475 C



475 B



475 A



Rif. 475 C

Piezas de color fotograficas meramente indicativas - Beispiel-Abbildung für Chips - Fotografia buchas coloridas para fins puramente indicativos

Uzorci boja su fotografije i - Φωτογραφικό δείγμα, ενδεικτική αποτύπωση - Образцы фотографий крошки ориентировочны



456 A



456 B



456 C



470 A



470 B



470 C



481 A



481 B



481 C



467 A



467 B



467 C



Rif. 456 B



Piezas de color fotograficas meramente indicativas - Beispiel-Abbildung für Chips - Fotografia buchas coloridas para fins puramente indicativos

Uzorci boja su fotografije i - Φωτογραφικό δείγμα, ενδεικτική αποτύπωση - Образцы фотографий крошки ориентировочны



489 A



489 B



489 C



435 A



435 B



435 C



484 A



484 B



484 C



469 A



469 B



469 C



483 C



483 B



483 A



Piezas de color fotograficas meramente indicativas - Beispiel-Abbildung für Chips - Fotografia buchas coloridas para fins puramente indicativos

Uzorci boja su fotografije i - Φωτογραφικό δείγμα, ενδεικτική αποτύπωση - Образцы фотографий крошки ориентировочны



437 A



437 B



437 C



499 A



499 B



499 C



471 A



471 B



471 C



472 A



472 B



472 C





Rif. 466 B



466 C



466 B



466 A

Piezas de color fotograficas meramente indicativas - Beispiel-Abbildung für Chips - Fotografia buchas coloridas para fins puramente indicativos

Узорci boja su fotografije i - Φωτογραφικό δείγμα, ενδεικτική αποτύπωση - Образцы фотографий крошки ориентировочны



Rif. 476 C



536 A



536 B



536 C



453 A



453 B



453 C



534 A



534 B



534 C



476 A



476 B



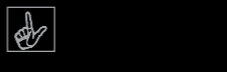
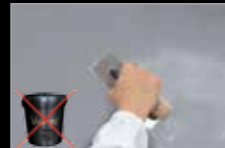
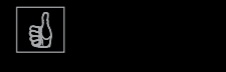
476 C

EFFETTO INTONACO SPATOLATO

PRIMER 1200



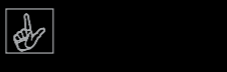
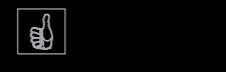
METEORE 10

1,4-1,6 m²**EFFETTO INTONACO SPATOLATO CON SCAGLIE**

PRIMER 1200



METEORE 10 + ADDITIVO SCAGLIE NATURALI

1,4-1,6 m²

Il rivestimento materico naturale all'acqua per interno ed esterno, ideato per riprodurre l'effetto dell'intonaco in diverse varianti. La sua forte connotazione naturale, contribuisce a migliorarne anche la lavorabilità mentre i colori, particolarmente attuali ed uniformi, lo rendono un elemento d'arredo per spazi moderni ma allo stesso tempo ricercati.

CARATTERISTICHE:

Per ottenere i colori del catalogo occorre colorare il METEORE 10 con la relativa quantità di pasta colorante, denominata COLORI'. In alternativa si può colorare con il Sistema Tintometrico VALCLONE.

N.B.: Solo per le tonalità A e B, da realizzare ad Effetto Intonaco Spatolato o ad Effetto Intonaco Civile, si consiglia l'utilizzo dell'ADDENSANTE NH da aggiungere al METEORE 10 già colorato: LT. 0,060 per LT. 4 di METEORE 10 e LT. 0,180 per LT. 12.

L'ADDENSANTE NH rende il METEORE 10 più corposo, poiché le tonalità A o B richiedono l'utilizzo di quantità più importanti di colorante che tendono ad abbassare la viscosità del prodotto.

PREPARAZIONE DEL SUPPORTO.

Supporti nuovi: stuccare adeguatamente la superficie da trattare, dove necessario, con stucco idoneo. Ad essiccazione avvenuta, carteggiare ed applicare una mano di PRIMER 1200 diluito al 30% con acqua. Attendere 4 ore a 20°C prima di procedere con l'applicazione del METEORE 10.

Supporti vecchi: eliminare le vecchie pitture mal ancorate e lavare con saponi adeguati. Successivamente applicare, come fissativo, una mano di PRIMER 1200 diluito al 30% con acqua. Dopo 4 ore a 20°C, proseguire con l'applicazione del METEORE 10.

APPLICAZIONE DEL METEORE 10.

1) Effetto Intonaco Spatolato: Stendere due mani di METEORE 10 con Frattone Inox PV 43, mediante spatolate irregolari in tutte le direzioni. Attendere poi 8 ore a 20°C prima di applicare la seconda mano e, a prodotto ancora bagnato, spatolare la superficie con Frattone Inox sempre in maniera irregolare fino a raggiungere il livello di rifinitura desiderato.

2) Effetto Intonaco Spatolato con Scaglie: Per arricchire la superficie con frammenti naturali è possibile aggiungere al METEORE 10, già colorato e ben mescolato, l'ADDITIVO SCAGLIE NATURALI nelle seguenti quantità: LT. 0,040 per LT. 1 di METEORE 10 o LT. 0,160 per LT. 4 e LT. 0,480 per LT. 12 di METEORE 10.

3) Effetto Intonaco Civile: Applicare una mano di METEORE 10 con Frattone Inox PV 43, lasciando uno spessore di circa 2 mm di prodotto. Dopo aver coperto una superficie di 1 - 2 mq, ripassare il supporto, usando sempre il Frattone, e con tamponate vicine, le une alle altre, per ottenere un effetto buccia. Trascorsi 20 - 30 minuti a 20°C, cioè quando il METEORE 10 va in tensione, nebulizzare dell'acqua, con lo Spruzzino PV 106, per facilitare la lisciatura del supporto sempre con il Frattone Inox.

4) Effetto Intonaco Pennellato: Diluire il METEORE 10 con 320 ML di acqua ogni LT. 1. Applicare

poi due mani con Pennello PV 09 tramite passaggi irregolari ed in tutte le direzioni senza lasciare accumuli di prodotto. Attendere poi 8 ore a 20°C per stendere la seconda mano.

IMPORTANTE:

Quando il METEORE 10 è applicato all'esterno, occorre proteggere dalla pioggia la superficie decorata, nelle successive 72 ore dall'applicazione.

DATI TECNICI:

Resa: PRIMER 1200 circa LT. 1 per 10 - 15 mq una mano in base all'assorbimento del supporto.

METEORE 10 circa LT. 1 per 1,4 - 1,6 mq (pari a 1,1 - 0,9 Kg/mq) due mani su supporti lisci per l'Effetto Intonaco Spatolato ed Intonaco Spatolato con Scaglie ed una mano per l'Effetto Intonaco Civile. Invece per l'Effetto Intonaco Pennellato la resa è di circa LT. 1 per 2,2 - 2,6 mq (pari a 0,7 - 0,6 Kg/mq) due mani sempre su supporti lisci.

Confezioni: PRIMER 1200 è disponibile in confezioni da LT. 1 - 2,5 - 5 - 12; METEORE 10 è fornito in confezioni da LT. 1 - 4 - 12; ADDITIVO SCAGLIE NATURALI è da LT. 0,040 - 0,160 - 0,480; ADDENSANTE NH è fornito nelle confezioni da LT. 0,060 - 0,180; COLORI' sono da ML. 80 e ML. 480.

Temperatura per applicazione: superiore a +10°C e inferiore a +30°C.

Essiccazione: indurisce completamente dopo 28 giorni in base alla temperatura dell'ambiente.

Resistenza: dopo il completo indurimento, si ottiene una pellicola traspirante con buona resistenza agli urti ed alla normale abrasione.

Pulizia attrezzi: con acqua e sapone.

Conservazione: in latta ben chiusa, anche dopo l'uso, a temperatura superiore a +10°C e inferiore a +30°C.

NORME PARTICOLARI DI SICUREZZA:

Evitare il contatto diretto con la pelle, proteggere gli occhi ed il viso, in caso di contatto, lavare immediatamente ed abbondantemente con acqua e consultare il medico. Le attrezzature non devono essere lavate in corsi d'acqua, scarichi, ecc.

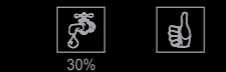
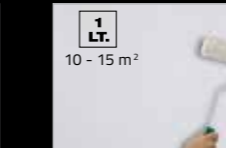
AVVERTENZE PER L'UTILIZZATORE:

N.B.: Le informazioni fornite, che risultano dalle nostre esperienze, sono esatte ed accurate. Tuttavia, non essendo le condizioni d'impiego sotto il nostro controllo, non ci assumiamo alcuna responsabilità per i consigli ed i suggerimenti forniti. Si consiglia di eseguire il ciclo applicativo completo su una piccola superficie per verificarne la perfetta riuscita ed in particolare modo l'ancoraggio, la resistenza e l'aspetto finale. Proseguire poi con la decorazione, controllando costantemente gli effetti decorativi ottenuti, poiché il METEORE 10 è composto da prodotti naturali e resine speciali che reagiscono a seconda delle modalità di applicazione. Quindi ogni lavoro acquisterà la propria personalizzazione. Le tinte possono variare, rispetto al catalogo, dal 15% al 20%, come pure tra una partita ed un'altra. Nel caso in cui le partite siano differenti, terminare il lavoro in un angolo, quindi mescolare il materiale rimanente e quello nuovo in un contenitore grande prima di proseguire con l'applicazione.

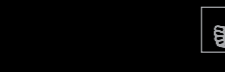
N.B.: Prima dell'applicazione guardare attentamente il Video tutorial dell'Effetto specifico da realizzare. I colori riprodotti nel presente catalogo sono stati realizzati ad Effetto Intonaco Spatolato.

EFFETTO INTONACO CIVILE

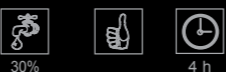
PRIMER 1200



METEORE 10

1,4-1,6 m²**EFFETTO INTONACO PENNELLATO**

PRIMER 1200



METEORE 10

2,2-2,6 m²

GB A natural water-based textured coating for interiors and exteriors, specifically formulated to recreate the plaster effect in several variants. It has a distinctly natural character that makes it more workable, and its colours - rather up-to-date and uniform - turn it into a furnishing element for modern yet refined spaces.

CHARACTERISTICS:

To obtain the colours displayed in the catalogue, you need to colour METEORE 10 with the relevant amount of COLORI' colouring paste. Alternatively, the VALCLONE Dispensing System may be used to achieve the desired colour.

N.B.: only for shades A and B, to be created with the Venetian Plaster Effect or with the Two-Coat Plaster Effect, we suggest using the THICKENER NH added to METEORE 10 already coloured: 0.060 l for 4 l of METEORE 10 and 0.180 l for 12 l.

The THICKENER NH makes METEORE 10 denser, as shades A and B require more substantial amounts of colourant, which tends to lower the product's viscosity.

SURFACE PREPARATION:

New surfaces: use a suitable filler to repair the surface where necessary. When dry, sand the surface and apply a coat of PRIMER 1200 diluted 30% with water. After 4 hours at 20°C, proceed with the application of METEORE 10.

Old surfaces: remove old peeling or chalking paint and wash using a suitable soap product. Next, apply a coat of PRIMER 1200 diluted 30% with water to act as a fixative. After 4 hours at 20°C, proceed with the application of METEORE 10.

APPLYING METEORE 10:

1) Venetian Plaster Effect: apply two coats of METEORE 10 using the PV 43 Stainless Steel Trowel with irregular strokes in all directions. Wait 8 hours at 20°C before applying the second coat and, with the product still wet, work the surface using the stainless steel trowel with irregular strokes until you achieve the desired level of finishing.

2) Venetian Plaster with Scales Effect: to enrich the surface with natural fragments, you can add the NATURAL SCALES ADDITIVE to METEORE 10, already coloured and well-mixed, in the following quantities: 0.040 l for 1 l of METEORE 10, or 0.160 l for 4 l and 0.480 l for 12 l of METEORE 10.

3) Two-Coat Plaster Effect: apply the first coat of METEORE 10 using the PV 43 Stainless Steel Trowel, applying irregular dabs roughly 10 - 20 cm long. After roughly 20 - 30 minutes at 20°C, namely when METEORE 10 starts to dry, apply the second coat a little thicker than the first coat, in the spaces left uncovered. Next, partially cover the METEORE 10 applied previously, creating only small empty spaces with irregular but jagged strokes of the desired size.

Wait another 20 - 30 minutes at 20°C and spray some water using the PV 106 Sprayer, so as to easily smooth the support with the stainless steel trowel.

4) Brushed Plaster Effect: dilute METEORE 10 with 320 ml of water for 1 l. Apply two coats using the PV 09 Brush with irregular strokes in all directions, without leaving any excess product. Wait 8 hours at 20°C before applying the second coat.

IMPORTANT: When METEORE 10 is applied outdoor the decorated surface must be protected from the rain, in the following 72 hours from the application.

TECHNICAL DATA:

Coverage: PRIMER 1200: roughly 1 l for 10 - 15 m², one coat depending on the support's absorption; METEORE 10: roughly 1 l for 1.4 - 1.6 m² (equal to 1.1 - 0.9 kg/m²), two coats on smooth supports for all effects except for the Brushed

METEORE 10 LT. 4		METEORE 10 LT. 12	
A METEORE 10 (LT. 4) + COLORI' (320 ML.)	B METEORE 10 (LT. 4) + COLORI' (160 ML.)	A METEORE 10 (LT. 12) + COLORI' (960 ML.)	B METEORE 10 (LT. 12) + COLORI' (480 ML.)
C METEORE 10 (LT. 4) + COLORI' (40 ML.)		C METEORE 10 (LT. 12) + COLORI' (120 ML.)	

METEORE 10 LT. 1	
A METEORE 10 (LT. 1) + COLORI' (80 ML.)	B METEORE 10 (LT. 1) + COLORI' (40 ML.)
C METEORE 10 (LT. 1) + COLORI' (10 ML.)	

Plaster Effect, which requires roughly 1 l for 2.2 - 2.6 m² (equal to 0.7 - 0.6 kg/m²), two coats on smooth supports.

Packages: PRIMER 1200 is available in 1, 2.5, 5 and 12 l packages; METEORE 10 is supplied in 1, 4, and 12 l packages; NATURAL SCALES ADDITIVE comes in 0.040, 0.160, and 0.480 l packages; THICKENER NH is supplied in 0.060 and 0.180 l packages; COLORI' comes in 80 ml and 480 ml packages.

Application temperature: between +10°C and +30°C.

Drying: hardens completely after 28 days, depending on the ambient temperature.

Resistance: once the product has hardened completely, a breathable film develops, offering good resistance to knocks and normal abrasion.

Equipment cleaning: with soap and water.

Storage: make sure that the can is tightly closed, even after use, and store at a temperature between +10°C and +30°C.

SPECIAL SAFETY INSTRUCTIONS:

avoid direct contact with the skin. Protect the eyes and face. In the event of contact, rinse immediately and thoroughly with water and consult a doctor. The equipment must not be washed in watercourses, drains, etc.

USER PRECAUTIONS:

N.B.: the information provided herein is, to the best of our knowledge, correct and accurate. However, considering that the conditions in which the products are used are not under our control, we shall not be held liable for any recommendations or advice provided. We recommend testing a full application cycle on a small area to check the outcome, especially the product's adherence, strength and final effect. Subsequently, decorate the surface while constantly monitoring the decorative effects, since METEORE 10 is made with natural ingredients and special resins that react differently according to the method of application. Each application cycle will therefore acquire its own unique character. The shades can vary from those shown in the catalogue by 15% to 20%, and can also vary between different batches. When working with different batches, finish working in a corner and then mix the remaining product with that of the new batch in a large container before proceeding further.

N.B.: before applying the product, we recommend that you carefully watch the video tutorial for the effect you wish to obtain. The colours appearing in this catalogue are made with the Venetian Plaster Effect.

Forestier C'est un revêtement texturé naturel à l'eau pour intérieur et extérieur, conçu pour reproduire l'effet d'un enduit dans différentes variantes. Sa forte connotation naturelle contribue à en améliorer également la facilité de mise en œuvre, tandis que les couleurs, particulièrement actuelles et uniformes, en font un élément de décoration pour les espaces à la fois modernes et recherchés.

CARACTÉRISTIQUES :

Pour obtenir les couleurs du catalogue, il faut colorer METEORE 10 avec la quantité de pâte colorante COLORI' nécessaire. Il est aussi possible de réaliser la coloration à l'aide du système colorimétrique VALCLONE.

N.B. : uniquement pour les tonalités A et B, à réaliser avec l'Effet Enduit Spatulé ou l'Effet Enduit Traditionnel, on conseille d'ajouter l'ÉPAISS-ISSANT NH au METEORE 10 déjà coloré : 0,060 L pour 4 L de METEORE 10 et 0,180 L pour 12 L.

L'ÉPAISSISSANT NH rend le METEORE 10 plus épais, car les tonalités A ou B nécessitent l'utilisation de quantités plus importantes de colorant qui tendent à diminuer la viscosité du produit.

PRÉPARATION DU SUPPORT.

Supports neufs : bien mastiquer les surfaces aux endroits voulus avec un enduit approprié. Après séchage, poncer et appliquer une couche de PRIMER 1200 dilué à 30% avec de l'eau. Attendre 4 heures à 20°C avant de procéder à l'application du METEORE 10.

Supports anciens : éliminer les vieilles peintures qui s'effritent et laver avec du savon approprié. Appliquer ensuite une couche de PRIMER 1200 dilué à 30% avec de l'eau, qui fera office de fixateur. Au bout de 4 heures à 20°C, passer à l'application du METEORE 10.

APPLICATION DU METEORE 10.

1) Effet Enduit Spatulé : appliquer deux couches de METEORE 10 avec une taloche inox PV 43, par mouvements irréguliers dans toutes les directions. Attendre ensuite 8 heures à 20°C avant d'appliquer la seconde couche, sur produit encore humide, à la taloche inox par mouvements toujours irréguliers jusqu'à l'obtention de la finition souhaitée.

2) Effet Enduit Spatulé avec Écailles : pour enrichir la surface avec des fragments naturels, il est possible d'ajouter au METEORE 10, déjà coloré et bien mélangé, l'ADDITIF ÉCAILLES NATURELLES dans les proportions suivantes : 0,040 L pour 1 L de METEORE 10, 0,160 L pour 4 L, 0,480 L pour 12 L de METEORE 10.

3) Effet Enduit Traditionnel : appliquer la première couche de METEORE 10 à la taloche inox PV 43, sur des zones irrégulières d'environ 10 - 20 cm de long. Au bout de 20 à 30 minutes à 20°C, c'est à dire lorsque le METEORE 10 se tend, appliquer la seconde couche, en étalant une épaisseur supérieure à la première, dans les espaces laissés libres auparavant. Ensuite, couvrir partiellement le METEORE 10 déjà appliqué, en créant uniquement quelques petits espaces vides de dimensions libres, de manière à la fois irrégulière et déchiquetée.

Attendre encore 20 à 30 minutes à 20°C et vaporiser de l'eau à l'aide du pulvérisateur PV 106, pour faciliter le lissage du support toujours à la taloche inox.

4) Effet Enduit Coup de Pinceau : diluer le METEORE 10 à raison de 320 mL d'eau par litre. Appliquer ensuite deux couches à l'aide du pinceau PV 09 par mouvements irréguliers et dans toutes les directions sans laisser d'accumulations de produit. Attendre ensuite 8 heures à 20°C pour appliquer la deuxième couche.

ATTENTION : Lorsque METEORE 10 est appliqué à l'extérieur, il est absolument nécessaire de protéger la surface décorée de la pluie dans les 72 heures qui suivent l'application.

DONNÉES TECHNIQUES :

Rendement : PRIMER 1200 environ 1 L pour 10 - 15 m² en une couche selon l'absorption du support ; METEORE 10 environ 1 L pour 1,4 - 1,6 m² (soit 1,1 - 0,9 kg/m²) en deux couches sur supports lisses pour tous les effets à l'exception de l'Effet Enduit Coup de Pinceau pour lequel le rendement est d'environ 1 L pour 2,2 - 2,6 m² (soit 0,7 - 0,6 kg/m²) en deux couches toujours sur supports lisses.

Conditionnement : le PRIMER 1200 est disponible en pots de 1 - 2,5 - 5 - 12 L ; le METEORE 10 est fourni en pots de 1 - 4 - 12 L ; L'ADDITIF ÉCAILLES NATURELLES est disponible en pots de 0,040 - 0,160 - 0,480 L ; l'ÉPAISSISSANT NH est disponible en pots de 0,060 et 0,180 L ; le produit COLORI' est disponible en pots de 80 et 480 mL.

Température d'application : entre +10°C et +30°C.

Séchage : le produit durcit au bout de 28 jours selon la température ambiante.

Résistance : après durcissement complet, on obtient la formation d'une pellicule respirante présentant une bonne résistance aux chocs et à une abrasion normale.

Nettoyage des outils : à l'eau et au savon.

Conservation : dans un bidon bien fermé, même après usage, à une température comprise entre +10°C et +30°C.

CONSIGNES DE SÉCURITÉ PARTICULIÈRES :

Éviter le contact direct avec la peau. Protéger les yeux et le visage. En cas de contact, rincer immédiatement et abondamment à l'eau et consulter un médecin. Les outils ne doivent pas être nettoyés dans les cours d'eau, les évacuations, etc.

CONSEILS UTILES POUR L'UTILISATEUR :

N.B. : les renseignements fournis, d'après les résultats de nos expériences, sont précis et exacts. Les conditions d'utilisation échappant toutefois à notre contrôle, nous déclinons toute responsabilité quant aux avis et aux conseils fournis. Nous conseillons d'effectuer un essai d'application complet sur une petite surface pour s'assurer du résultat et notamment de l'adhérence, de la résistance et de l'aspect final. Parachever ensuite la décoration en gardant constamment sous contrôle les effets décoratifs obtenus car le METEORE 10 est composé de produits naturels et de résines spéciales qui réagissent selon le mode d'application. Chaque travail aura donc sa propre personnalité. Les teintes peuvent varier de 15% à 20% par rapport au catalogue et selon les lots. En cas de lots différents, finir le travail dans un angle, mélanger ensuite le produit restant de le produit neuf dans un grand bidon avant de poursuivre l'application.

N.B. : avant l'application regarder attentivement le tutoriel vidéo concernant l'Effet recherché. Les couleurs illustrées dans le présent catalogue ont été réalisées avec l'Effet Enduit Spatulé.

Es un revestimiento matérico natural al agua para interiores y exteriores, ideado para reproducir el efecto del enlucido en diferentes variantes. Su fuerte connotación natural contribuye a mejorar la maleabilidad, mientras que los colores, particularmente actuales e uniformes, lo convierten en un elemento de decoración para espacios modernos y al mismo tiempo refinados.

CARACTERÍSTICAS:

Para obtener los colores del catálogo es necesario colorear METEORE 10 con la respectiva cantidad de pasta colorante COLORI'. Como alternativa, es posible colorearlo con el Sistema Tintométrico VALCLONE.

Nota: Sólo para los tonos A y B, a realizar con Efecto Enlucido Estucado o Efecto Enlucido Civil, se recomienda añadir el ESPESANTE NH a METEORE 10 ya coloreado: 0,060 l cada 4 l de METEORE 10 y 0,180 l cada 12 l.

El ESPESANTE NH añade densidad a METEORE 10, ya que los tonos A y B requieren el uso de cantidades más importantes de colorante, que tienden a reducir la viscosidad del producto.

PREPARACIÓN DE LA SUPERFICIE

Soportes nuevos: estucar adecuadamente la superficie a tratar donde sea necesario, utilizando un producto a tal efecto. Una vez seco, lijar y aplicar una mano de PRIMER 1200 diluido al 30% con agua. Después de 4 horas a 20°C, aplicar METEORE 10.

Soportes viejos: quitar la pintura vieja descascarada o arenosa y lavar con jabones específicos. Posteriormente aplicar, como fijador, una mano de PRIMER 1200 diluido al 30% con agua. Después de 4 horas a 20°C, aplicar METEORE 10.

APLICACIÓN DE METEORE 10.

1) Efecto Enlucido Estucado: Extender dos manos de METEORE 10 con llana inox PV 43 con pasadas de espátula irregulares en todas las direcciones. Después de 8 horas a 20°C, antes de aplicar la segunda mano, con el producto aún mojado, estucar la superficie con llana Inox de manera irregular hasta alcanzar el nivel de acabado deseado.

2) Efecto enlucido estucado con escamas: Para decorar la superficie con fragmentos naturales es posible añadir a METEORE 10, ya coloreado y bien mezclado, el ADITIVO ESCAMAS NATURALES en las siguientes cantidades: 0,040 l cada 1 l de METEORE 10 o 0,160 l cada 4 l y 0,480 l cada 12 l de METEORE 10.

3) Efecto Enlucido Civil: Aplicar la primera mano de METEORE 10 con llana Inox PV 43 en manchas irregulares de aproximadamente 10 - 20 cm de longitud. Después de 20 - 30 minutos a 20°C, cuando METEORE 10 se tense, aplicar la segunda mano, más gruesa que la primera, en los espacios que se dejaron libres. Cubrir parcialmente METEORE 10 ya aplicado, creando sólo pequeños espacios vacíos, de manera irregular accidentada, de tamaño a gusto.

Después de 20 - 30 minutos a 20°C, nebulizar agua con el pulverizador PV 106, para facilitar el alisado del soporte con la llana Inox.

4) Efecto Enlucido Pincelado: Diluir METEORE 10 con 320 ml de agua por cada litro. Aplicar dos manos con Pincel PV 09 mediante pasadas irregulares y en todas las direcciones sin dejar cúmulos de producto. Esperar 8 horas a 20°C para extender la segunda mano.

IMPORTANTE:

Cuando METEORE 10 se aplica al exterior, es necesario proteger de la lluvia la superficie decorada, para las 72 horas sucesivas.

DATOS TÉCNICOS:

Rendimiento: PRIMER 1200 aprox. 1 l cada 10 - 15 m² una mano en base a la absorción de la superficie; METEORE 10 aprox. 1 l cada 1,4 - 1,6 m² (igual a 1,1 - 0,9 kg/m²) dos manos sobre superficies lisas para todos los efectos menos el Efecto Enlucido Pincelado, que es de aprox. 1 l cada 2,2 - 2,6 m² (igual a 0,7 - 0,6 kg/m²) dos manos siempre sobre soportes lisos.

Envases: PRIMER 1200 está disponible en envases de 1 - 2,5 - 5 - 12 litros; METEORE 10 en envases de 1 - 4 - 12 litros; ADITIVO ESCAMAS NATURALES en envases de 0,040 - 0,160 - 0,480 litros; ESPESANTE NH en envases de 0,060 - 0,180 litros; COLORI' en envases de 80 y 480 ml.

Temperatura para la aplicación: superior a +10°C e inferior a +30°C.

Secado: Fragua completamente a los 28 días, según la temperatura ambiente.

Resistencia: después del fraguado completo, se obtiene una película transpirante con buena resistencia a los golpes y a la abrasión normal.

Limpieza de las herramientas: con agua y jabón.

Conservación: en lata bien cerrada, incluso después del uso, a una temperatura superior a +10°C e inferior a +30°C.

NORMAS ESPECIALES DE SEGURIDAD:

Evitar el contacto directo con la piel, proteger los ojos y el rostro; en caso de contacto, lavar inmediatamente con abundante agua y consultar a un médico. Las herramientas no deben lavarse en cursos de agua, desagües, etc.

ADVERTENCIAS PARA EL USUARIO:

Nota: La información suministrada, que se basa en nuestra experiencia, es exacta y precisa. Sin embargo, al no tener bajo control las condiciones de aplicación, no asumimos ninguna responsabilidad con respecto a los consejos y las sugerencias proporcionados. Se aconseja ejecutar el ciclo de aplicación completo sobre una superficie pequeña para comprobar el resultado, especialmente la fijación, la resistencia y el aspecto final. Proseguir con la decoración controlando constantemente los efectos decorativos obtenidos: METEORE 10 está compuesto por productos naturales y resinas especiales que reaccionan según las modalidades de aplicación. Cada trabajo adquirirá su propia personalización. Los colores pueden variar con respecto al catálogo entre el 15% y el 20%, como así también entre una partida y otra. En caso de partidas diferentes, interrumpir el trabajo en un rincón y mezclar el material restante con el nuevo en un recipiente grande antes de continuar con la aplicación.

Nota: Antes de la aplicación, ver con atención el video tutorial del efecto específico a realizar. Los colores reproducidos en el presente catálogo se han realizado con Efecto Enlucido Estucado.

Die natürliche plastische Spachtelmasse auf Wasserbasis für den Innen- und Außenbereich, mit der sich verschiedene Putzeffekte erzielen lassen. Ihre sehr natürliche Beschaffenheit trägt auch zur Verbesserung der Verarbeitungseigenschaften bei. Die besonders modernen und einheitlichen Farben machen sie zu einem Gestaltungselement für moderne und geschmackvolle Räumlichkeiten.

EIGENSCHAFTEN:

Um die im Katalog gezeigten Farben zu erhalten, muss METEORE 10 mit der entsprechenden Menge Farbpaste mit der Bezeichnung COLORI' gemischt werden. Wahlweise kann das Produkt auch mit dem Farbmischsystem VALCLONE abgetönt werden.

Hinweis: Nur für die Farbtöne A und B, die mit Spachtelputz- oder Normalputz-Effekt aufgetragen werden, empfehlen wir die Verwendung des VERDICKUNGSMITTELS NH, das dem bereits eingefärbten METEORE 10 zugesetzt wird: 0,060 l für 4 l METEORE 10 und 0,180 l für 12 l.

Das VERDICKUNGSMITTEL NH macht METEORE 10 dickflüssiger, da die Farbtöne A oder B den Einsatz größerer Mengen an Farbstoff erfordern, die dazu neigen, die Viskosität des Produkts zu verringern.

VORBEREITUNG DES UNTERGRUNDS.

Neue Untergründe: Verspachteln Sie die zu behandelnde Oberfläche an den erforderlichen Stellen mit geeignetem Stuck. Nach erfolgter Trocknung schmirgeln Sie die Wand ab und tragen Sie dann eine Schicht PRIMER 1200 mit einer Verdünnung mit Wasser zu 30% auf. Nach 4 Stunden bei 20°C können Sie mit dem Auftragen von METEORE 10 beginnen.

Alte Untergründe: Entfernen Sie alte, nicht gut anhaftende und abbröckelnde Farbe vom Untergrund und säubern Sie diesen mit Wasser und geeigneten Seifen. Tragen Sie anschließend als Fixiermittel eine Schicht zu 30% mit Wasser verdünnten PRIMER 1200 auf. Nach 4 Stunden bei 20°C können Sie mit dem Auftragen von METEORE 10 beginnen.

ANWENDUNG VON METEORE 10.

1) Spachtelputz-Effekt: Tragen Sie mit der Edelstahl-Glättkelle PV 43 zwei Schichten METEORE 10 mit unregelmäßigen Spachtelstrichen in alle Richtungen auf. Nach 8 Stunden bei 20°C tragen Sie die zweite Schicht auf und spachteln erneut in unregelmäßigen Zügen mit einer Edelstahl-Glättkelle über die noch feuchte Oberfläche bis Sie das gewünschte Ergebnis erzielt haben.

2) Spachtelputz-Effekt mit Flocken: Um die Oberfläche mit natürlichen Fragmenten aufzuwerten, kann dem bereits eingefärbten und gut gemischten METEORE 10 der ZUSATZSTOFF NATÜRLICHE FLOCKEN in folgenden Mengen zugefügt werden: 0,040 l per 1 l METEORE 10 oder 0,160 l für 4 l und 0,480 l für 12 l METEORE 10.

3) Normalputz-Effekt: Tragen Sie die erste Schicht METEORE 10 mit der Edelstahl-Glättkelle PV 43 in unregelmäßigen Flecken mit einer Länge von circa 10 - 20 cm auf. Nach 20 - 30 Minuten bei 20°C, wenn METEORE 10 also anzieht, tragen Sie eine zweite Schicht auf, die an den zuvor freigelassenen Stellen dicker ist als die erste. Dann decken Sie das bereits aufgetragene METEORE 10 teilweise ab, sodass nur kleine, unregelmäßige, aber auch gezackte Leerstellen in beliebiger Größe entstehen.

Sprühen Sie nach weiteren 20 - 30 Minuten bei 20°C mit dem Zerstäuber PV 106 Wasser auf, um das Glätten des Untergrunds mit der Edelstahl-Glättkelle zu erleichtern.

4) Pinselputz-Effekt: Verdünnen Sie 1 l METEORE 10 mit 320 ml Wasser. Tragen Sie anschließend mit dem Pinsel PV 09 zwei Schichten mit unregelmäßigen Pinselstrichen in alle Richtungen auf, ohne Produktüberschüsse zu hinterlassen. Tragen Sie nach 8 Stunden bei 20°C die zweite Schicht auf.

WICHTIG: Bei Anwendung von METEORE 10 im Außenbereich muss die bearbeitete Oberfläche bis 72 Stunden nach Produktauftrag vor Regen geschützt werden.

TECHNISCHE ANGABEN:

Ergiebigkeit: PRIMER 1200 ca. 1 l für 10 - 15 m² pro Schicht je nach Aufnahmefähigkeit des Untergrundes; METEORE 10 ca. 1 l für 1,4 - 1,6 m² (entspricht 1,1 - 0,9 kg/m²) und zwei Schichten auf glatten Untergründen für alle Effekte, außer für den Pinselputz-Effekt, der bei ca. 1 l für 2,2 - 2,6 m² (entspricht 0,7 - 0,6 kg/m²) und zwei Schichten auf glatten Untergründen liegt.

Lieferform: PRIMER 1200 ist in den Packungsgrößen 1 l - 2,5 l - 5 l - 12 l erhältlich; METEORE 10 in den Packungsgrößen 1 l - 4 l - 12 l; ZUSATZSTOFF NATÜRLICHE FLOCKEN in den Packungsgrößen 0,040 l - 0,160 l - 0,480 l; VERDICKUNGSMITTEL NH in den Packungsgrößen 0,060 l - 0,180 l; COLORI' in den Packungsgrößen 80 ml und 480 ml.

Anwendungstemperatur: Zwischen +10°C und +30°C.

Trocknung: Vollständige Aushärtung nach 28 Tagen (je nach Raumtemperatur).

Beständigkeit: Nach der vollständigen Aushärtung entsteht ein atmungsaktiver Film mit guter Stoßfestigkeit und Beständigkeit gegen normalen Abrieb.

Reinigung der Utensilien: Mit Wasser und Seife.

Aufbewahrung: Auch nach der Verwendung in gut verschlossenem Behälter bei einer Temperatur zwischen +10°C und +30°C aufbewahren.

BESONDERE SICHERHEITSBESTIMMUNGEN:

Vermeiden Sie direkten Hautkontakt, schützen Sie Augen und Gesicht. Bei versehentlichem Kontakt mit dem Produkt sofort mit viel Wasser spülen und einen Arzt aufsuchen. Die Ausrüstung darf nicht in Wasserläufen, Abflüssen usw. gereinigt werden.

HINWEISE FÜR DEN BENUTZER:

Hinweis: Die bereitgestellten Informationen basieren auf unserer Erfahrung und sind korrekt und präzise. Da die Anwendungsbedingungen nicht unserer Kontrolle unterliegen, übernehmen wir keinerlei Verantwortung für die von uns erteilten Ratschläge und Empfehlungen. Es empfiehlt sich, den kompletten Anwendungszyklus auf einer kleinen Fläche durchzuführen, um das perfekte Gelingen zu überprüfen, insbesondere die Haftung, die Widerstandsfähigkeit und das endgültige Aussehen. Fahren Sie danach mit der Ausgestaltung fort und kontrollieren Sie dabei ständig die erzielten Dekorationseffekte, da METEORE 10 aus Naturprodukten und Spezialharzen besteht, die je nach Anwendungsverfahren ganz anders reagieren können. Daher wird jede Arbeit eine individuelle Prägung aufweisen. Die Farbtöne können vom Katalog um 15% bis 20% abweichen, ebenso wie auch die Chargen untereinander unterschiedlich sein können. Wenn sich die Partien untereinander unterscheiden, die Arbeit in einer Ecke fertigstellen und das gesamte restliche sowie neue Produkt vor dem weiteren Auftragen in einem großen Behälter vermischen.

Hinweis: Vor der ersten Anwendung sollten Sie sich die Videoanleitung für den spezifischen Effekt ansehen, der erzielt werden soll. Die in diesem Katalog abgebildeten Farben wurden mit dem Spachtelputz-Effekt erstellt.

Ратуральный фактурный материал на водной основе для внутренних и наружных работ, имитирующий разнообразные виды штукатурки. Природный характер этого покрытия повышает его обрабатываемость, ассортимент цветов включает самые актуальные

однородные оттенки - все это делает материал пригодным для отделки современных изысканных помещений.

ХАРАКТЕРИСТИКИ:

Для получения цвета согласно каталогу необходимо колеровать METEORE 10, добавив необходимое количество красящей пасты COLORI'. В качестве альтернативы можно заполнить колерование с помощью тинтометрической системы VALCLONE.

ПРИМЕЧАНИЕ: Только для оттенков А и В при нанесении покрытия с эффектом обработки шпателем или эффектом гладкой двухслойной штукатурки рекомендуется использовать ЗАГУСТИТЕЛЬ NH, который добавляют к METEORE 10 после колерования: 0,060 л на 4 л METEORE 10 и 0,180 л на 12 л METEORE 10.

ЗАГУСТИТЕЛЬ NH делает материал METEORE 10 более плотным: дело в том, оттенки А или В требуют добавления увеличенных количеств красителя, что снижает вязкость продукта.

ПОДГОТОВКА ОСНОВАНИЯ.

Новые основания: тщательно штукатурьте обрабатываемую поверхность, используя подходящую шпаклевку. После высыхания обработайте наждачной бумагой, затем нанесите один слой грунтовки PRIMER 1200, разведенной в воде на 30%. Перед нанесением METEORE 10 подождите 4 часа при температуре 20°C.

Старые основания: удалите отслаивающуюся и крошащуюся старую краску с поверхности и вымойте ее надлежащим моющим средством. Затем в качестве фиксатора нанесите один слой грунтовки PRIMER 1200, разведенной в воде на 30%. Через 4 часа при температуре 20°C нанесите METEORE 10.

ПОРЯДОК НАНЕСЕНИЯ METEORE 10.

1) Эффект штукатурки, нанесенной шпателем: Нанесите два слоя METEORE 10 мастерком из нержавеющей стали PV 43 неравномерными мазками в разных направлениях. Подождите 8 часов при температуре 20°C, затем нанесите второй слой. После нанесения обработайте мастерком из нержавеющей стали еще влажную поверхность, по-прежнему выполняя нерегулярные мазки до получения желаемого эстетического эффекта.

2) Эффект штукатурки, нанесенной шпателем, с каменной крошкой: Чтобы добиться более выразительного эффекта с помощью каменной крошки, можно добавить к продукту METEORE 10, предварительно колерованному и хорошо перемешанному, ДОПОЛНИТЕЛЬНУЮ НАТУРАЛЬНУЮ КРОШКУ в следующих количествах: 0,040 л на 1 л METEORE 10, 0,160 л на 4 л или 0,480 л на 12 л METEORE 10.

3) Эффект гладкой двухслойной штукатурки: Нанесите один слой METEORE 10 мастерком из нержавеющей стали PV 43 таким образом, чтобы толщина слоя на поверхности составила около 2 мм. После нанесения продукта на площадь около 1 - 2 кв. м еще раз пройдитесь по основанию тем же мастерком с помощью близкого расположенных мазков для получения эффекта облущившейся поверхности. Через 20 - 30 минут при температуре 20°C, когда в материале METEORE 10 начнет создаваться натяжение, увлажните при помощи распылителя PV 106: это облегчит разглаживание основания, выполняемое с помощью мастерка из нержавеющей стали.

4) Эффект штукатурки, нанесенной кистью: Разбавьте 320 мл воды на 1 литр METEORE 10. Затем нанесите два слоя кистью PV 09 неровными мазками в разных направлениях, следя за тем, чтобы не оставлять ступков. Перед нанесением второго слоя подождите 8 часов при температуре 20°C.

ВНИМАНИЕ! Когда METEORE 10 используется для наружных работ, необходимо обеспечить защиту декорированной поверхности от дожда в течение 72 часов после нанесения.

ТЕХНИЧЕСКИЕ ДАННЫЕ: Расход: PRIMER 1200 расходуется из расчета приблизительно 1 л на 10 - 15 кв. м при нанесении в один слой; точный расход зависит от впитывающей способности основания.

METEORE 10 расходуется из расчета приблизительно 1 л на 1,4 - 1,6 кв. м (что соответствует 1,1 - 0,9 кг/кв. м) при нанесении в два слоя на гладкое основание для получения поверхности с эффектом нанесенной шпателем штукатурки с каменной крошкой и без нее, а также при нанесении в один слой для получения эффекта гладкой двухслойной штукатурки. При этом для получения эффекта нанесенной кистью штукатурки потребуются около 1 л на 2,2 - 2,6 кв. м (что соответствует 0,7 - 0,6 кг/кв. м) при нанесении в два слоя на гладкое основание.

Упаковка: PRIMER 1200 выпускается в упаковках по 1, 2,5, 5 и 12 л; METEORE 10 выпускается в упаковках по 1, 4 и 12 л. ДОПОЛНИТЕЛЬНАЯ НАТУРАЛЬНАЯ КРОШКА выпускается в упаковках по 0,040, 0,160 и 0,480 л; ЗАГУСТИТЕЛЬ NH выпускается в упаковках 0,060 и 0,180 л; КОЛЕР COLORI выпускается в упаковках по 80 и 480 мл. **Температура нанесения:** от +10°C до +30°C. **Высыхание:** полностью отвердевает через 28 дней, точный срок зависит от температуры окружающей среды. **Устойчивость:** после полного затвердевания образуется воздухопроницаемая пленка с хорошей устойчивостью к ударам и к обычному трению. **Чистка инструментов:** с помощью воды и мыла. **Хранение:** в плотно закрытой банке, в том числе после использования, при температуре выше +10°C и ниже +30°C.

ОСОБЫЕ ПРАВИЛА БЕЗОПАСНОСТИ:

Не допускайте прямого контакта с кожей и защищайте глаза и лицо. При попадании в глаза или на кожу незамедлительно промойте обильным количеством воды и обратитесь к врачу. Нельзя мыть инструменты в реках, сливах и т. п.

ПРЕДУПРЕЖДЕНИЯ ДЛЯ ПОЛЬЗОВАТЕЛЯ:

ПРИМЕЧАНИЕ: Приведенные выше сведения являются точными и полными, исходя из опыта компании-производителя. Тем не менее, так как производитель не может контролировать условия применения, он не несет ответственность за адекватность предоставленных рекомендаций и инструкций в конкретной ситуации. Рекомендуется выполнить полный цикл нанесения на небольшом участке поверхности, чтобы заранее проверить результат, в частности степень адгезии, устойчивость и окончательный внешний вид. После этого можно приступить к отделке, непрерывно контролируя результаты работы, так как материалы METEORE 10 состоят из натуральных веществ и специальных смол, которые могут проявлять себя по-разному в зависимости от способа нанесения. Следовательно, каждая работа приобретает неповторимый индивидуальный характер. Оттенки могут отличаться от образцов в каталоге на 15 - 20%. Возможны различия в цвете материала из разных партий. При покупке отделочных материалов из разных партий необходимо закончить отделку в углу, после чего смешать в большой емкости оставшийся материал с материалом из новой партии и продолжить нанесение.

ПРИМЕЧАНИЕ: Перед использованием внимательно просмотрите обучающий видеоролик по нанесению отделочного материала с нужным декоративным эффектом. Цвета, приведенные в этом каталоге, показаны для покрытия с эффектом штукатурки, нанесенной шпателем.

Teşeitli sıva etkileri vermek için özel olarak formüle edilmiş doğal, su bazlı, desenli iç ve dış cephe boyası. Kendine özgü doğal karakteri sayesinde daha kolay işlenebilir. Güncel ve eşit dağılımlı renkleri, ürünün modern ve rafine mekanlar için bir dekorasyon unsuru haline de getirir.

ÖZELLİKLERİ:

Katalogda gösterilen renkleri elde etmek için METEORE 10' u ilgili miktarda COLORI' renklendirme macunu ile renklendirilirsiniz. Buna alternatif olarak, istenilen rengi elde etmek için VALCLONE Dağıtım Sistemini de kullanabilirsiniz.

Not: Yalnızca Venedik Sıvası Etkisi veya İki Kat Sıva Etkisiyle oluşturulacak A ve B tonları için renklendirilmiş halde METEORE 10'a eklenmiş KALINLAŞTIRICI NH kullanmanızı öneririz: 4 l METEORE 10 için 0,060 l ve 12 l için 0,180 l.

A ve B tonlarının daha fazla renklendirici gerekirmesi ve bunun da ürünün viskozitesini düşürmesi nede-niyle KALINLAŞTIRICI NH, METEORE 10' u daha yoğun hale getirir.

YÜZEY HAZIRLIĞI:

Yeni yüzeyler: Gerektiğinde yüzeyi onarmak için uygun bir dolgu malzemesi kullanın. Kurduğunda yüz-e-yi zımparalayın ve suyla %30 seyreltilmiş bir PRIMER 1200 katı uygulayın. 20°C'de yaklaşık 4 saat beklet-tikten sonra METEORE 10 uygulamasına geçebilirsiniz.

Eski yüzeyler: Eski, soylun veya tebeşirlenen boyayı çıkarın ve uygun bir sabun ürünü kullanarak yıkayın. Ardından fiziksel malzemeye görevi görmesi için suyla %30 seyreltilmiş PRIMER 1200 katı uygulayın. 20°C'de yaklaşık 4 saat beklettikten sonra METEORE 10 uygulamasına geçebilirsiniz.

METEORE 10' UN UYGULANMASI:

1) Venedik Sıvası Etkisi: Her yönde düzensiz darbelerle PV 43 Paslanmaz Çelik Mala kullanarak iki kat ME-TEORE 10 uygulayın. İkinci katı uyguladığınız önce 20°C'de 8 saat bekleyin ve ürün hâlı islatkfen paslan-maz çelik mala kullanarak istediğiniz yüzey seviyesine ulaşana kadar düzensiz darbelerle yüzeyi işleyin.

2) Pullanma Etkili Venedik Sıvası Etkisi: Yüze-yi doğal kırık parçaları zenginleştirmek için METEORE 10'a DOĞAL PULLANMA KATKI MADDESİNİ önceden renklendirilmiş ve iyice karıştırılmış halde şu miktarlarda ekleyebilirsiniz: 1 l METEORE 10 için 0,040 l veya 4 l için 0,160 l ve 12 l METEORE 10 için 0,480 l.

3) İki Kat Sıva Etkisi: PV 43 Paslanmaz Çelik Mala kullanarak 10-20 cm uzunluğunda düzensiz darbelerle ilk kat METEORE 10' u uygulayın. 20°C'de kabaca 20-30 dakika beklettikten, yani METEORE 10 kurumaya başla-dıktan sonra boyanmamış kısımları ilk kattan biraz daha kalın bir ikinci kat uygulayın. Ardından, daha önce uyguladığınız METEORE 10' un üzerini boyayarak yalnızca istediğiniz boyutta düzensiz ve pürüzlü fırça darbeleri uygulayın.

20°C sıcaklıkta 20-30 dakika daha beklettikten sonra desteği paslanmaz çelik mala ile kolayca pürüzsüzleş-tirmek için PV 106 Püskürtücüünü kullanarak biraz su püskürtün.

4) Fırçalanmış Sıva Etkisi: 1 l başına 320 ml su ile METEORE 10' u seyreltin. PV 09 Fırçayı, fazlalık ürün bırakmadan her yönde düzensiz darbelerle iki kat uygulayın. 20°C sıcaklıkta 8 dakika beklettikten sonra ikinci katı uygulayın.

ÖNEMLİ METEORE 10 dış mekanda uygulandığında, boyanan yüzey uygulamadan sonraki 72 saat boyunca yağmurdan korunmalıdır.

TEKNİK VERİLER: Kaplama alanı: PRIMER 1200: 10-15 m² için yaklaşık 1 l, desteğin emilimine bağlı olarak bir kat; METEORE 10: 1,4- 1,6 m² (1,1- 0,9 kg/m²) için 1 l oranın 2,2- 2,6 m² (0,7- 0,6 kg/m²) için yaklaşık 1 l olması gereken Fırçalanmış Sıva Etkisi dışında tüm etkileri için pürüzsüz destekler üzerine iki kat; pürüzsüz destekler üzerine iki kat. **Ambalajlar:** PRIMER 1200, 1, 2,5, 5 ve 12 litrelik ambalajlarda; METEORE 10, 1, 4 ve 12 litrelik ambalajlarda; DOĞAL PULLANMA KATKI MADDESİ, 0,040, 0,160 ve 0,480 litrelik ambalajlar-da; KALINLAŞTIRICI NH, 0,060 ve 0,180 l ambalajlarda, COLORI' ise 80 ve 480 mililitrelik ambalajlarda me-vcuttur. **Uygulama sıcaklığı:** +10°C ile +30°C arası. **Kurutma:** Ortam sıcaklığına bağlı olarak 28 günün ardından tamamen sertleşir.

Mukavemet: Ürün tamamen sertleştiğinde darbe ve normal sızılma karşı dayanıklılık sağlayan ve nefes alabilen bir tabaka oluşur. **Ekipman temizliği:** Sabunlu suyla. **Depolama:** Kullananı sonrasında bile kabin sıkıca kapalı olduğundan emin olun ve +10°C ile +30°C sıcaklıkta saklayın.

ÖZEL GÜVENLİK TALİMLERİ:

Cilt ile doğrudan temasından kaçının. Gözlerinizi ve yüzünüzü koruyun. Temas hâlinde hiç vakit kaybet-medn suyla iyice yıkayın ve bir doktora danışın. Ekipman; akarsu mecrası, su yolu gibi yerlerde ykanm-amalidir.

KULLANICI ÖNLEMLERİ:

Not: Burada verilen bilgiler, bilginiz dahilinde doğru ve eksiksizdir. Ancak ürünlerin kullanılldığı koşullar kontrolünüzüz altında olmadığında sunulan öneri ya da tavsiyeler ile ilgili olarak hiçbir sorumluluk kabul etmemekteyiz. Özellikle ürünün tutunması, dayanıklılığı ve son etkisi olmak üzere sonucu kontrol etmek için tüm uygulamaya dögünlüğünü küçük bir alanda denemenizi öneririz. Daha sonra, METEORE 10 uygulama yöntemine göre farklı şekillerde tepki veren doğal maddeler ve özel renklerle üretildiğinden dekoratif etkileri süreklil izleyerek yüzeyi dekore edin. Bu doğrultuda, her uygulama döngüsü ayrı bir karaktere sahip olacaktır. Gözleyle, katalogda görülenenden %15 ila %20 oranında farklılık gösterebilir ve farklı ürün partilerin-den de aynı seviyede farklı sonuçlar çıkabilir. Farklı ürün partilerinin çıkarılma bir köşede çalışmayı tamamlayın ve ardından devam etmeden önce geniş bir kapta kalan ürünü yeni partideki bir ürünle karıştırın.

Not: Ürünü uygulamadan önce elde etmek istediğiniz etkinin video eğitimini dikkatlice izlemenizi önerir-iz. Bu katalogta yer alan renkler, Venedik Sıvası Etkisiyle elde edilmiştir.

METEORE 10 INTONACO je prirodni materijal na vodenoj osnovi za unutrasnju i vanjsku obradu zidova, osmisljen da se dobije efekat maltera i zbuke u raznim varijantama. Njena jaka prirodna konotacija pridonosi boljoj obradi zahvajljuciji bojama koje su aktuelne i ujednacene, ovaj proizvod pred-stavlja element opremanja modernog u isto vrijeme prefinjenog prostora.

KARAKTERISTIKE:

Da biste dobili boje iz kataloga, potrebno je tonirati METEORE 10 sa odredjenom kolicinom tonera COLORI! Alternativno, moze se tonirati po sistemu VALCLONE. **NAPOMENA:** Samo za tonove A i B, koje treba realizirati u efektu INTONACO SPATOLATO I efektu INTONA-CO CIVILE! preporuca se koristenje zgusnjivaca ADDESANTE NH kojeg treba dodati u tonirani Meteore 10 i to u kolicini: LT. 0,060 na 4 LT. METEORE 10 LT. 0,180 na 12 LT. Meteora 10. ADDESANTE NH odrzava METEORE 10 konzistentnijim, buduci da tonovi A i B zahvajtaju uporabu vecce koli-cine tonera koji pretjerano razjedujuju METEORE 10.

PRIPREMA PODLOGE:

Novi zidovi: Nakon adekvatne pripreme povrrsine koja se boji, gletovanjem, brusjenjem i impregniranjem, nakon susenja nanijeti jedan sloj PRIMER-a 1200 razrijeđenog sa vodom 30%. Nakon 4 sata pri 20°C moze se nastaviti sa nanosenjem METEORA 10.

Stari zidovi: Odrstaniti stare otpadajuće slojeve boje, oprati povrrsinu sa sapunom i adekvatno pripremiti podlogu gletovanjem i brusjenjem. Naknadno nanijeti kao ucvrscivac jedan sloj boje PRIMER 1200 razrije-đenog sa 30% vode. Nakon 4 sata pri 20°C moze se nastaviti sa nanosenjem METEORA 10.

NANOSENJE METEORE 10:

1) Efekt Intonaco Spatolato (efekt maltera gletom): Nanijeti dvije ruke METEORA 10 sa inoxnim glet-erom PV 43 nepravilnim potezima u svim smjerovima. Nakon nosenja prve ruke sacekati 8 sati pri 20°C i tada nanijeti drugu ruku METEORA 10 INTONACO opet inoxnim gleterom PV 43 nepravilnim potezima u svim pravcima obradujući povrrsinu do dobijanja zeljenog efekta.

2) Efekt Intonaco Spatolato con Scaglie (efekt maltera sa opjlicima): Da bi se obogatila povrrsina sa pri-rodnim fragmentima moguce je u vec tonirani METEORE 10 dodati ADDITIVO SCAGLIE NATURALI (dodatak prirodnih opjlica) u slijedecim kolicinama: LT. 0,040 za 1 LT. METEORE 10 i LT. 0,160 za 4 LT. METEORA 10, te LT. 0,480 za 12 LT. METEORA 10.

3) Efekt Intonaco Civile (efekt gradjevnikog maltera): Nanijeti jednu ruku METEORE 10 sa inoxnim glet-erom PV 43 ostavljajući sloj deblijine cca do 2 mm. Nakon sto smo prekrili povrrsinu od 1 do 2 m2 ponovo se vratiti na povrrsinu ovaj put bez materijala koristeći gleter na nacin da tamponiramo cik-cak potezima citavu povrrsinu dobijajući izrazito lagano naboranu strukturu. Nakon 20 - 30 minuta pri 20°C tj. kada je METEORE 10 prosusio uz pomoc prskalice PV 106 lagano navlaziti povrrsinu te se nejedno zagladiti sa inoxnim gleterom PV 43, vodeci racuna da ne poravnamo previse udubljenja a da pritom ispuropeni dijelovi postanu glatki.

4) Efekt Intonaco Pennellato (efekt maltera cetkom): Razrijeđiti METEORE 10 sa 320 ml vode na svaki LT 1 METEORE 10 INTONACO. Nanijeti prvru ruku METEORE 10 sa cetkom PV 09 nepravilnim potezima u svim pravcima bez da se ostavljaju prevrelike nakupine proizvoda. Nakon 8 sati pri 20°C nanijeti drugu ruku METEORE 10 INTONACO na isti nacin.

VAZNO: Kada je METEORE 10 nanijet na vanjskim povrrsinama potrebno ga je zastiti od kise i vanjskih uti-cajaa slijedecih 72 h.

TEHNIKI PODACI: Utrosak: PRIMER 1200 LT. 1 cca 10 - 15 m² za jedan sloj ovisno o upijanju podloge; METEORE 10 LT. 1 cca 1,4 - 1,6 m² (tj. 1,1 - 0,9 Kg/m²) za dva sloja na glatkim povrrsinama za efekat Intonaco Spatolato i efekat Intonaco Spatolato con Scaglie i za jednu ruku efekta Intonaco Civile. Medjutim za efekat Intonaco Pennellato utrosak je LT. 1 cca 2,2 - 2,6 m² (tj. 0,7 - 0,6 Kg/m²) za dva sloja na glatkim podlogama. **Pakiranje:** PRIMER 1200 je dostupan u pakiranjima od 1 LT. 1 - 2,5 - 5 - 12; METEORE 10 je dat u pakiranjima od LT. 1 - 4 - 12; ADDITIVO SCAGLIE NATURALI dostupan je u pakiranjima od LT. 0,040 - 0,160 - 0,480; ADDESANTE NH dostupan je u pakiranju od LT. 0,060 - 0,180; COLORI' dostupan je u pakiranju od ML. 80 i ML. 480. **Temperatura pri nanosenju:** veća od +10°C, a manja od +30°C. **Susenje:** rptorno stv-dnjava nakon 28 dana ovisno o temperaturi ambijenta. **Otpornost:** nakon otpornog utrdnjavanja dobiva se paropropusan sloj otporan na udarce i normalnu abraziju. **Ciscenje alatki:** vodom i sapunom. **Nacin cuvanja:** u originalnoj dobro zatvorenoj kanti, koja se mora dobro zatvoriti i nakon uporabe, na temperaturi veejoj od +10°C, a manjoj od +30°C.

MJERE SIGURNOSTI:

Izbjegavati direktan dodir s kožom, zastititi oci i lice, u slucaju kontakta, odmah oprati s puno vode i kontak-irati liječnika. Alat ne smijete prati u vodonokovima, odvodu itd.

UPOZORENJA ZA KORISNIKE:

NAPOMENA: Data informacije koje proizilaze iz naseg iskustva su tacne i detaljne. Ipak buduci da uslovi izvodjenja nisu pod nasom kontrolom, ne prihvatamo nikakvu odgovornost za date savjete i preporuke. Savjeteje se da se kompletan ciklus nosenja izvede na maloj povrrsini kako bi se uvjerili u perfektan rezul-tat i narocito na prijonjivoj, otpornost i konacan izgled dobijenoj podlozi. Nastaviti sa nanosenjem konstantno kontrolirajući dobijene efekte s obzirom da je METEORE 10 napravljen od prirodnih sastojaka i specijalnih smola koje su osjetljive na nacin izvodjenja. Dakle svaki posao ce poprimiti vlastitu osobenost. Boje mogu varirati u odnosu na katalog od 15% do 20%, kao i od sarze do sarze. U slucaju da se sarze razlikuju, zavrsite rad u jednom kutu, potom prije nosenja promijesajte preostali materijal s novim mate-rijalom u nekoj veejoj posudi te nakon toga nastavite sa dekoriranjem. **NAPOMENA:** Prije nosenja obavezno pogledajte razpizivo Video uputstvo o izabranoj efektu koji zelite realizirati. Boje koje su reproducirane u ovom katalogu realizirane su efektom Intonaco Spatolato.

GR Φυσικό επίχρισμα με βάση το νερό για εσωτερικούς και εξωτερικούς χώρους, ιδανικό για την απόδοση εμφάνισης σοβά σε διάφορες επιφάνειες. Η ιδιαίτερα φυσική του σύνθεση βελτιώνει την ευκολία εφαρμογής, ενώ τα πολύ μοντέρνα και ομοιόμορφα χρώματα το καθιστούν κατάλληλο διακοσμητικό στοιχείο για μοντέρνες αλλά ταυτόχρονα εκπαινευόμενες χώρους.

ΧΑΡΑΚΤΗΡΙΣΤΙΚΑ:

Για να πετύχετε τα χρώματα του καταλόγου, θα πρέπει να χρωματίσετε το METEORE 10 με την ανάλογη ποσότητα χρωστικής πάστας με την ονομασία COLORI. Εναλλακτικά, μπορείτε να χρωματίσετε το επίχρισμα με το Χρωματισμετικό σύστημα VALCLONE.

ΣΗΜΕΙΩΣΗ: Μόνο για την εφαρμογή των τόνων Α και Β στο Ερέ σπατουλαριστό σοβά ή το Εφέ σοβά σαγρέ, συιστάται η χρήση του ΠΥΚΝΩΤΙΚΟΥ ΝΗ, το οποίο πρέπει να προστεθεί στο ήδη χρωματισμένο METEORE 10: 0,060 λίτρα ανά 4 λίτρα METEORE 10 και 0,180 λίτρα ανά 12 λίτρα.

Το ΠΥΚΝΩΤΙΚΟ ΝΗ δίνει στο METEORE 10 πυκνότερη υφή, καθώς για τους τόνους Α και Β απαιτούνται μεγαλύτερες ποσότητες χρωστικής. εξάτιας των οποίων μειώνεται η πυκνότητα του προϊόντος.

ΠΡΟΕΤΟΙΜΑΣΙΑ ΤΗΣ ΕΠΙΦΑΝΕΙΑΣ

Κανόνες/ειση επιφάνειας σκατώνε κατάλληλη την προς επεξεργασία επιφάνεια, όπου χρειάζεται, με τον κατάλληλο στόκο. Μόλις στεγνώσει, τρίψτε με γυαλόχαρτο και περάστε ένα βερ PRIMER 1200 αραιωμένο κατά 30% με νερό. Μετά από 4 ώρες σε θερμοκρασία 20°C, προχωρήστε στην εφαρμογή του METEORE 10.

Παλιές επιφάνειες: αφαιρέστε τις παλιές αποκαλυπμένες και σαθρές βαφές και πλύνετε με τα κατάλληλα σαπουνία. Στη συνέχεια περάστε, ως σταθεροποιητικό, ένα χέρι PRIMER 1200 αραιωμένο κατά 30% με νερό. Μετά από 4 ώρες σε θερμοκρασία 20°C, προχωρήστε στην εφαρμογή του METEORE 10.

ΕΦΑΡΜΟΓΗ ΤΟΥ METEORE 10:

1) Ερέ σπατουλαριστό σοβά: Απλώστε δύο χέρια METEORE 10 με το ανοξείδωτο μιστρί PV 43, σπατουλάροντας ακονώντας προς όλες τις κατευθύνσεις. Μετά από 8 ώρες σε θερμοκρασία 20°C, εφαρμόστε το δεύτερο χέρι και, όσο το προϊόν είναι ακόμα υγρό, σπατουλάρετε την επιφάνεια με το ανοξείδωτο μιστρί, πάντοτε ακονώντας, έως ότου επιτύχετε το επιθυμητό φόντο.

2) Ερέ σπατουλαριστό σοβά με νηφάδες: Για να εμπλουτίσετε την επιφάνεια με φυσικές νηφάδες, μπορείτε να προσθέσετε στο METEORE 10, αφού χρωματιστεί και ανακατευτεί, το ΠΙΟΣΘΕΤΟ ΦΥΣΙΚΟΝ ΝΗΦΑΔΩΝ στην εξής ποσότητες: 0,040 λίτρα ανά 1 λίτρο METEORE 10, 0,160 λίτρα ανά 4 λίτρα και 0,480 λίτρα ανά 12 λίτρα METEORE 10.

3) Ερέ σοβά σαγρέ: Εφαρμόστε ένα χέρι METEORE 10 με το ανοξείδωτο μιστρί PV 43, αφηρώντας ένα στρώμα πλούσιου πάχους περίπου 2mm. Αφού καλύψετε επιφάνεια 1 - 2 τ.μ., ξαναεράστε την επιφάνεια χρησιμοποιώντας πάντοτε το μιστρί και με μικρά ταμπονριστά γυψώματα το ένα κοντά στο άλλο, για να επιτύχετε το εφέ σαγρέ. Αφήστε να περάσουν 20 - 30 λεπτά σε θερμοκρασία 20°C, δηλαδή όταν το METEORE 10 αρχίσει να τραβάει, και ψεκάστε με νερό χρησιμοποιώντας το ψεκαστικό PV 106, για να διευκολύνετε τη λείανση της επιφάνειας με το ανοξείδωτο μιστρί.

4) Ερέ σοβά με πηνέλο: Αραιώστε το METEORE 10 με 320 ml νερού για κάθε 1 λίτρο. Στη συνέχεια, εφαρμόστε δύο χέρια με το πηνέλο PV 09 με ακονώντας πηνέλις προς όλες τις κατευθύνσεις χωρiς να αφήνετε συγκεντρωμένο προϊόν. Μετά από 8 ώρες σε θερμοκρασία 20°C, μπορείτε να απλώσετε το δεύτερο χέρι.

ΣΗΜΑΝΤΙΚΟ: Όταν εφαρμόσετε το METEORE 10 σε εξωτερικούς χώρους, πρέπει να προστατεύετε την επιφάνεια που διακοσμώσατε από τη βροχή για τις πρώτες 72 ώρες μετά την εφαρμογή.

ΤΕΧΝΙΚΑ ΣΤΟΙΧΕΙΑ:

Καλυπτικότητα: PRIMER 1200 περίπου 1 lt ανά 10 - 15 τ.μ. ανά χέρι, ανάλογα με την απορροφητικότητα της επιφάνειας. METEORE 10 περίπου 1 lt ανά 1,4 - 1,6 τ.μ. (ισοδυναμεί με 1,1 - 0,9 kg/τ.μ) ανά δύο χέρια σε λείες επιφάνειες για το Ερέ σπατουλαριστό σοβά και σπατουλαριστό σοβά με νηφάδες και ανά ένα χέρι για το Ερέ σοβά σαγρέ. Για το Ερέ σοβά με πηνέλο, ωστόσο, η καλυπτικότητα είναι περίπου 1 lt ανά 2,2 - 2,6 τ.μ. (ισοδυναμεί με 0,7 - 0,6 kg/τ.μ.) ανά δύο χέρια, πάντα σε λείες επιφάνειες. **Συσκευασίες:** Το PRIMER 1200 διατίθεται σε συσκευασίες των 1, 2,5, 5 και 12 λίτρων. Το METEORE 10 διατίθεται σε συσκευασίες των 1, 4 και 12 λίτρων. Το ΠΙΟΣΘΕΤΟ ΦΥΣΙΚΟΝ ΝΗΦΑΔΩΝ διατίθεται σε συσκευασίες των 0,040, 0,160 και 0,480 λίτρων. Το ΠΥΚΝΩΤΙΚΟ ΝΗ διατίθεται σε συσκευασίες των 0,060 και 0,180 λίτρων. Η χρωστική COLORI' διατίθεται σε συσκευασίες των 80 ml και 480 ml. **Θερμοκρασία εφαρμογής:** άνω των +10°C και κάτω των +30°C. **Ξήρανση:** Πλήρης σκλήρυνση μετά από 28 ημέρες ανάλογα με τη θερμοκρασία περιβάλλοντος. **Ανοχή:** αφού σκληρύνει πλήρως, δημιουργείται μια μειωβρήση που αντιστέκεται και εμφανίζει μεγάλη ανοχή στα γυψώματα και τη συνήθη τριβή. **Καθαρισμός εξοπλισμού:** με νερό και σαπούνι. **Φύλαξη:** σε καλά κλειστό μεταλλικό δοχείο, ακόμη και μετά τη χρήση, σε θερμοκρασία άνω των +10°C και κάτω των +30°C.

ΕΙΔΙΚΟΙ ΚΑΝΟΝΕΣ ΑΣΦΑΛΕΙΑΣ:

Αποφύγετε την άμεση επαφή με το δέρμα, προστατεύστε τα μάτια και το πρόσωπο. Σε περίπτωση επαφής, πλύνετε αμέσως με άφθονο νερό και συμβουλευτείτε γιατρό. Μην πλένετε τον εξοπλισμό σε τρεχούμενο νερό, φρέσγια κ.λπ.

ΠΡΟΕΤΟΙΜΩΣΕΙΣ ΓΙΑ ΤΟΝ ΧΡΗΣΗ:

ΣΗΜΕΙΩΣΗ: Οι παρεχόμενες πληροφορίες που προκύπτουν από την εμπειρία μας είναι ακριβείς και εξακριβωμένες. Ωστόσο, εφόσον οι συνθήκες χρήσης δεν βρίσκονται υπό τον άμεσο έλεγχό μας, αποποιουμαστε κάθε ευθύνης για τις παρεχόμενες συμβουλές και τις υποδείξεις. Συσιστάται η εκτέλεση του πλήρους κύκλου εφαρμογής σε μια μικρή επιφάνεια που παρέμβάλλεται του ιδανικού αποτελέσματος και κυρίως της προακόλλησης, της ανοχής και της τελικής μορφής. Στη συνέχεια προχωρήστε στη διακόσμηση, ελέγχοντας συνεχώς τα διακοσμητικά αποτελέσματα που επιτυγχάνετε, καθώς το METEORE 10 αποτελείται από φυσικά προϊόντα και ειδικές ρητίνες που αντιδρούν σύμφωνα με τον τρόπο εφαρμογής. Συνεπώς κάθε εργασία θεωρείται εξαστομημένη. Ο απαιρούσιος μπορεί να διαφέρουν σε σχέση με τον κατάλογο από 15% έως 20%, καθώς και από μια παρτίδα σε μια άλλη. Σε περίπτωση χρήσης προϊόντων από διαφορετικές παρτίδες, σηματοθετείτε τον εργασία σε κάποια ακμή της επιφάνειας και, στη συνέχεια, αναμείζετε το υλικό που απομείνει με το νέο υλικό σε ένα μεγάλο δοχείο προτού συνεχίσετε την εφαρμογή.

ΣΗΜΕΙΩΣΗ: Πριν από την εφαρμογή, παρακολουθήστε προσεκτικά το βίντεο εκμάθησης του συγκεκριμένου εφέ που θα εφαρμόσατε. Τα χρώματα που εμφανίζονται σε αυτόν τον κατάλογο δημιουργήθηκαν με το Ερέ σπατουλαριστό σοβά.

J 内装および外装用の水性ナチュラル上塗りペイント。色々なヴァリエーションで美しいのユオニス色を再現することができます。ナチュラルインテリアが印象深いペイントは誰にでも扱いやすく、またトレンドでメラの新しい色彩はモダンながらも優雅なインテリア空間をセンスアップしてくることでしょ。
特性:
カタログにある色味を出すには、メテオレ10にコロリと呼ばれる顔料を指示通り加える必要があります。また、ヴァルクノ 調色機システムを使って調色することもできます。
注意:
色配合AもしくはBでイントナコ・スパトラートかイントナコ・チビレ仕上げをする場合の注意。増粘剤NHを着色済みメテオレ10に次の容量で添加することをお勧めします。4リットルのメテオレ10に対し60ML、12リットルのメテオレ10に対し180ML。
色配合AもしくはBは顔料を多く入れる必要があります。塗料の粘度が下がってしまいますので、増粘剤NHを添加してメテオレ10をよりしっかりとテクスチャーにしてください。
基材の準備について:

新しい基材: 作業する表面部分に必要な応じで適切にスタック仕上げをおこないます。しっかりと乾燥したところで、紙やすりをかけ 30%の水で希釈したプライマー 1200を一度塗りしてから乾燥させます。気温20°Cで4時間後、メテオレ10の塗布を始めてください。
古い基材: 以前の塗料が浮いている、あるいは粉状になっている場合はそれらを取り除き、適切に洗剤で洗浄します。その後固化剤として、30%の水で希釈したプライマー 1200を一度塗りにしてください。気温20°Cで4時間後、メテオレ10の塗布を始めてください。
メテオレ10の塗布:

1) イントナコ・スパトラート仕上げ: メテオレ10をステンレスコデPV43で二度塗ります。様々な方向にイレギュラーな筋をつけるようにしてください。気温20°Cで8時間後、二度目の塗布をおこないます。塗布面が濡れている状態でお好みの仕上げになるまで表面をステンレスコデで不規則に滑らかにします。

2) イントナコ・スパトラート・コンスカリエ仕上げ: ナチュラルフレークを混ぜて仕上げりになお一層のインパクトを与えることもできます。着色してよく混ぜたメテオレ10に添加剤スカリエ・ナトゥラリを次の容量で加えてください。1リットルのメテオレ10に対し40ML、4リットルのメテオレ10に対し160ML、12リットルのメテオレ10に対1480ML。

3) イントナコ・チビレ仕上げ: メテオレ10をステンレスコデPV43で一度塗ります。10 - 20cmのストロークで不規則なシジをつくるように塗布してください。気温20°Cで20分から30分乾燥過し、塗布表面が乾きはじめビンと張った時点で、二度目の塗布をおこないます。二度目では一度目に塗布しなかった部分に塗布しますが、塗布厚は一度目よりも厚くなるように塗ってください。一度目の塗布面をラムタマ模様やジグザク模様など、お好みの表情を自由に創り出しながら部分的に覆いつつ、塗布していない部分も少し残すようになります。気温20°Cで20 - 30分後、スプレーPV106で水を吹き付けます。その後ステンレスコデで塗布面を滑らかに仕上げます。

4) イントナコ・ベンネラート仕上げ: メテオレ10を1リットルあたり320MLの水で希釈し、ハケPV09で二度塗ります。ペイントのよれができないように留意しながら様々な方向に不規則にハケを動かしてください。一度目と二度目の塗布間は、気温20°Cで8時間空けてください。
重要:メテオレ10を外壁用に使用する場合は、塗布後72時間以内に裝飾した塗布膜を雨から保護する必要があります。

テクニカルデータ:

塗布範囲: プライマー 1200: 1リットルあたり10 - 15㎡ (一度塗り, 基材の吸収度によりります)
メテオレ10: イントナコ・スパトラート仕上げおよびイントナコ・スパトラート・コンスカリエ仕上げ (滑らかな基材に二度塗り) またはイントナコ・チビレ仕上げ (一度塗り)
1リットルあたり約1.4 - 1.6㎡ (1㎡あたり 1.1 - 0.9kg塗料)
イントナコ・ベンネラート仕上げ (滑らかな基材に二度塗り): 1リットルあたり約2.2 - 2.6㎡ (1㎡あたり0.7 - 0.6kg塗料)
容量: プライマー 1200: 1L, 2.5L, 5L, 12L
メテオレ10: 1L, 4L, 12L
添加剤スカリエ・ナトゥラリ: 40ML, 160ML, 480ML
増粘剤NH: 60ML, 180ML
コロリ: 80ML, 480ML

塗布時の適正気温: 10°C以上30°C以下。乾燥時間: 環境の気温にもよりますが、28日後に完全に固まります。
耐久性: ペイントがしっかりと固まった後は、通気性のある膜が形成され、衝撃や通常の劣化に優れた耐久性を発揮します。
施工道具の洗浄: 水と石鹸でおこなってください。
保管方法: 使用后でも、しっかりと開めた状態で気温10°Cから30°Cの間で保管してください。

安全にお使いいただくために:
皮膚に塗料がつかないようにしてください。目と顔を守ること、もし皮膚や目に塗料がついた場合はすぐにたっぷりの水で洗い流し、医師の診断を受けること。塗布道具を洗浄した水は排水溝等に流さないでください。

作業者への注意:

注意: 当社を経験的知見により得られたこれらの情報に誤りはありません。しかしながら、使用条件が当社の管理外となることから、ここに提供されるアドバイスと提案については、当社は一切の責任を負いません。塗膜の付着具合、耐久性および仕上がりを確認するため、自立的な一部で全塗り工程を試してください。メテオレ10は塗布方法によつて反応が変わる特殊な樹脂と自然原料を使用しているため、塗布作業中も裝飾効果を頻繁にチェックしながら作業を進めてください。その結果、塗布作業ごとに独自の効果を生み出すこととして、ロット毎など、色調はカタログに比べ、±15%から20%の誤差がでる可能性があります。ロットが異なる場合、自立的な一部で作業を終わらせ、残っている塗料と新しい塗料を大きな容器で混ぜてください。そして塗布を再開してください。

注意: 製品の経験的知見により得られたこれらの情報に誤りはありません。しかしながら、使用条件が当社の管理外となることから、ここに提供されるアドバイスと提案については、当社は一切の責任を負いません。塗膜の付着具合、耐久性および仕上がりを確認するため、自立的な一部で全塗り工程を試してください。メテオレ10は塗布方法によつて反応が変わる特殊な樹脂と自然原料を使用しているため、塗布作業中も裝飾効果を頻繁にチェックしながら作業を進めてください。その結果、塗布作業ごとに独自の効果を生み出すこととして、ロット毎など、色調はカタログに比べ、±15%から20%の誤差がでる可能性があります。ロットが異なる場合、自立的な一部で作業を終わらせ、残っている塗料と新しい塗料を大きな容器で混ぜてください。そして塗布を再開してください。

注意: 製品の経験的知見により得られたこれらの情報に誤りはありません。しかしながら、使用条件が当社の管理外となることから、ここに提供されるアドバイスと提案については、当社は一切の責任を負いません。塗膜の付着具合、耐久性および仕上がりを確認するため、自立的な一部で全塗り工程を試してください。メテオレ10は塗布方法によつて反応が変わる特殊な樹脂と自然原料を使用しているため、塗布作業中も裝飾効果を頻繁にチェックしながら作業を進めてください。その結果、塗布作業ごとに独自の効果を生み出すこととして、ロット毎など、色調はカタログに比べ、±15%から20%の誤差がでる可能性があります。ロットが異なる場合、自立的な一部で作業を終わらせ、残っている塗料と新しい塗料を大きな容器で混ぜてください。そして塗布を再開してください。

注意: ペイントの塗布前に、ご希望の仕上げ方法を紹介したチュートリアルビデオをご覧ください。本カタログにはイントナコ・スパトラート仕上げの色見本を掲載しております。

ملاء يلمس مائي طبيعي الدهانات الداخلية والخارجة صمم خصيصًا لإضفاء عده مظاهر مختلفة على تأثير الجص، يميّز هذا الطلاء بخصائصه الطبيعية، وبذلك فهو طلاء عملي تساعد ألوانه العصرية والمودعة على امتزاجه بعناصر الأثاث المنزلي، ما يوفر لك مساحات تجمع بين روح الرفاهية ودفقة التفاصيل.

الخصائص:

الحصول على الألوان المرغوبة في الكالوج، يحتاج إلى طلاء METEORE 10 المكون مع إضافة المقادير المناسبة مع معجون التلون 'COLORI'. ويمكن -كحل بديل - استخدام نظام التوزيع VALCLONE للحصول على اللون المطلوب.

ملاحظة: للحصول على درجتي اللون A و B باستخدام "تأثير جص الرخام" أو باستخدام "تأثير جص المزوج"، نوصي بإضافة السمك المطلوب بوضع المثخن NH على METEORE 10 الملون بالتفاعل كما يلي: 0.060 لتر مع 4 لترات من 0.180، METEORE 10 مع 12 لترًا.
يرفع المثخن NH من كثافة METEORE 10 نظرًا لأن درجتي اللون A و B تظهران نسبة أعلى من المواد الملونة ما يقلل من لزوجة المنتج.

تحضير السطح:

الأسطح الجديدة: استخدم مادة حشو مناسبة لإصلاح السطح إن لزم الأمر. بعد الجفاف، قم بصفرة السطح ثم وضع طبقة من PRIMER 1200 المخفف بالماء بنسبة 30%. وبعد 4 ساعات وعند درجة حرارة 20 مئوية، ابدأ بوضع METEORE 10.


الأسطح القديمة: قم بإزالة بقود الطلاء القديم وأثار الجير ثم اعمل السطح باستخدام الصابون المناسب. بعد ذلك، ضع طبقة من PRIMER 1200 المخفف بالماء بنسبة 30%. وتكون بمثابة مادة مثبقة. وبعد 4 ساعات وعند درجة حرارة 20 مئوية، ابدأ بوضع طلاء METEORE 10.

VALPAIN T S.p.A.

Via dell'Industria, 80 - 60020 POLVERIGI (AN) ITALY

Tel. +39 071 906383 (r.a.) - Fax +39 071 906384

www.valpaint.it - E-mail: info@valpaint.it

AZIENDA CERTIFICATA ISO 9001:2015 ED ISO 14001:2015 **VALPAIN T EXPORT S.A.**

Zone Industrielle Zaghuan 1100 ZAGHOUAN - TUNISIE

Tel. +216 71 940 134 / +216 72 681 051 Fax +216 71 940 138 / +216 72 681 071

E-mail: info@valpaint.tn

2° Stabilimento

43 Rue Des Entrepreneurs 2035 CHARGUIA 2 - TUNISIE

Tel. +216 71 940134 / +216 71 940136 Fax +216 71 940138

E-mail: info@valpaint.tn

VALPAIN T DESIGN D.O.O.

Dobrinjska do 27 71000 SARAJEVO - BOSNIA E HERZEGOVINA

Tel. +387 33 626134 Fax +387 33 761115

E-mail: valpaint@bih.net.ba

Altro Punto Vendita:

V Proleterske Brigade, 255 81000 PODGORICA - MONTENEGRO

Tel./Fax +382 20 656938

E-mail: info@valpaint-design.com

Altro Punto Vendita:

Illica, 408 - 10000 ZAGREB - CROATIA

Tel./Fax. +385 1 379 4918

E-mail: info@valpaint-design.hr

VALPAIN T ESPANA S.L.

C/Padre Arregui, 2 09007 BURGOS - ESPAÑA

Tel. +34 93 6382645 Fax +34 93 6382735

E-mail: info@valpaint.es

EN 13501-1

**FIREPROOF**

VALPAIN[®]



VIDEO